



Baden-Württemberg

Ministerium für Soziales, Gesundheit und Integration
Landesgesundheitsamt

Referat 73 Gesundheitsschutz, Infektionsschutz und Epidemiologie

Impfsituation in voll- und teilstationären Pflegeeinrichtungen in Baden-Württemberg

Auswertung der Meldedaten nach §28b IfSG, Baden-Württemberg

Vierter Bericht (25.03.2022) Stand 25.03.2022 (inklusive Nachmeldungen)

Seit Dezember 2021 sind voll- und teilstationäre Pflegeeinrichtungen nach dem Infektionsschutzgesetz verpflichtet, der zuständigen Behörde monatlich Angaben zum Anteil der Beschäftigten und betreuten Personen, die gegen das Coronavirus SARS-CoV-2 geimpft sind, zu übermitteln. Um einen Überblick auf Landesebene zu erhalten, werden die Daten, ohne Bezug zu den Einrichtungsnamen, zur Auswertung an das Landesgesundheitsamt weitergeleitet.

Das Landesgesundheitsamt hat im Rahmen der 4. Erhebung Daten zu insgesamt 2.016 voll- und teilstationären Pflegeeinrichtungen erhalten. Die Datensätze per Einrichtung beinhaltet die Anzahl der Beschäftigten und der Betreuten aufgeschlüsselt nach Impfstatus. Bei dieser Abfrage wurden die Gesundheitsämter gebeten zwischen voll- und teilstationären Einrichtungen zu differenzieren.

Nach Datenbereinigung und -korrektur wurden insgesamt 1.555 Einrichtungen in die Auswertung zur Impfquote bei Beschäftigten und 1.588 Einrichtungen in die Auswertung zur Impfquote bei Betreuten eingeschlossen.

Von allen 86.533 betreuten Personen in voll- und teilstationären Pflegeeinrichtungen waren 81.039 (93,7%) vollständig geimpft (Grundimmunisierung). Für 71.538 Betreute (82,7%) lag zusätzlich eine Auffrischimpfung vor.

Bei den Beschäftigten lagen die Quote etwas niedriger, von den 88.240 Beschäftigten der voll- und teilstationären Pflegeeinrichtungen waren 80.168 Beschäftigte (90,9%) vollständig geimpft und 56.356 (63,9%) hatten eine Auffrischimpfung (Details siehe Tabelle 1).

Die durchschnittliche Impfquote pro Einrichtung betrug bei den Betreuten für die Grundimmunisierung 94,5% und für Beschäftigte 91,8% und für die Auffrischimpfung 83,4% bzw. 67,2% (Details siehe Tabelle 2).

Die Impfquoten bei Beschäftigten sind in der aktuellen 4. Erhebung erneut höher als im Vergleich zu den vorherigen Erhebungen. Vollständig geimpft sind jetzt 91,8% (Februar 2022: 88,4%, Januar 2022: 85,4%; Dezember 2021: 81,6%), für Auffrischimpfungen jetzt 67,2% (Februar 2022: 60,2%; Januar 2022: 49,9%; Dezember 2021: 37,0%).



Baden-Württemberg

Ministerium für Soziales, Gesundheit und Integration
Landesgesundheitsamt

Referat 73 Gesundheitsschutz, Infektionsschutz und Epidemiologie

Auch die Impfquoten bei Betreuten sind in der aktuellen 4. Erhebung etwas höher als im Vergleich zu den vorherigen Erhebungen: vollständig geimpft sind aktuell 94,5% (Februar 2022: 93,1%; Januar 2022: 92,3%; Dezember 2021: 91,2%). Die Quote für Auffrischimpfungen ist weiter gestiegen und beträgt jetzt 83,4% (Februar 2022: 81,0%; Januar 2022: 76,0%; Dezember 2021: 68,3%).

In Abbildung 1 und 2 sind die Impfquotenverteilungen nach Einrichtung jeweils für Grundimmunisierung und Auffrischimpfung dargestellt.

Sowohl für die Betreuten als auch die Beschäftigten lagen die Quoten für die Grundimmunisierung und die Auffrischimpfung jeweils über den Impfquoten in den korrespondierenden Altersgruppen (Grundimmunisierung: Bevölkerung 18-59: 82,3%; Beschäftigte 91,8%; Bevölkerung 60+: 87,3%, Betreute 94,5%. Auffrischimpfung: Bevölkerung 18-59: 61,7%; Beschäftigte 67,2%; Bevölkerung 60+: 76,1%, Betreute 83,4%).

Tabelle 1: Gesamtanzahl gemeldeter Beschäftigter und Betreuter nach Impfstatus in voll- und teilstationären Pflegeeinrichtungen, Baden-Württemberg, Datenstand: 25.03.2022.

	Gesamt	unbekannt	Ungeimpft (in %)	Unvollständig geimpft (in %)	Vollständig geimpft (in %)	Auffrischimpfung (in %)
Beschäftigte	88.240	1.240	5.315 (6,0%)	1.517 (1,7%)	80.168 (90,9%)	56.356 (63,9%)
Betreute	86.533	505	4.066 (4,7%)	923 (1,1%)	81.039 (93,7%)	71.538 (82,7%)

Tabelle 2: Anteil des Personals und der Betreuten in voll- und teilstationären Pflegeeinrichtungen in Baden-Württemberg nach Impfstatus in Prozent; Datenstand: 25.03.2022.

	Anteil ungeimpft [%]		Anteil unvollständig geimpft [%]		Anteil vollständig geimpft [%]		Anteil mit Auffrischimpfung [%]	
	Durchschnitt (Min; Max)	Median (IQR)	Durchschnitt (Min; Max)	Median (IQR)	Durchschnitt (Min; Max)	Median (IQR)	Durchschnitt (Min; Max)	Median (IQR)
Beschäftigte	6,1 (0; 95)	4 (1-9)	1,6 (0; 45)	0 (0-2)	91,8 (0,5; 100)	94 (89-98)	67,2 (0; 100)	69 (56-81)
Betreute	4,6 (0; 83)	3 (0-6)	0,9 (0; 48)	0 (0-0)	94,5 (17; 100)	86 (92-100)	83,4 (0; 100)	88 (79-94)



Baden-Württemberg

Ministerium für Soziales, Gesundheit und Integration
Landesgesundheitsamt

Referat 73 Gesundheitsschutz, Infektionsschutz und Epidemiologie

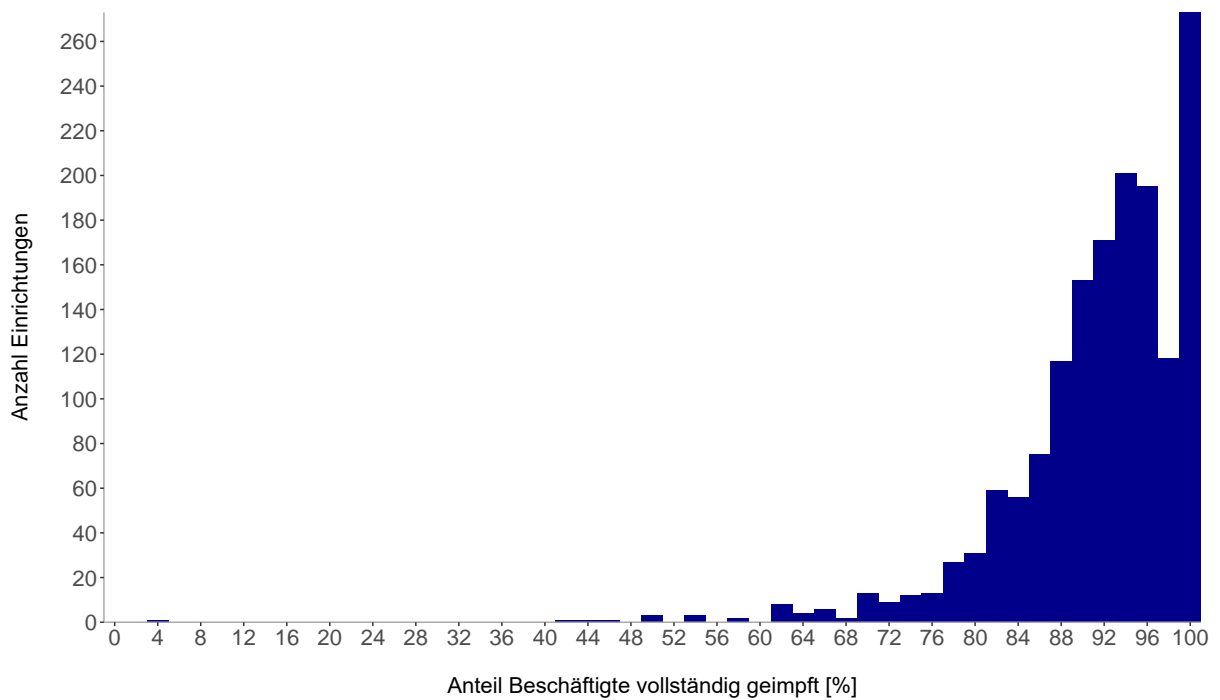
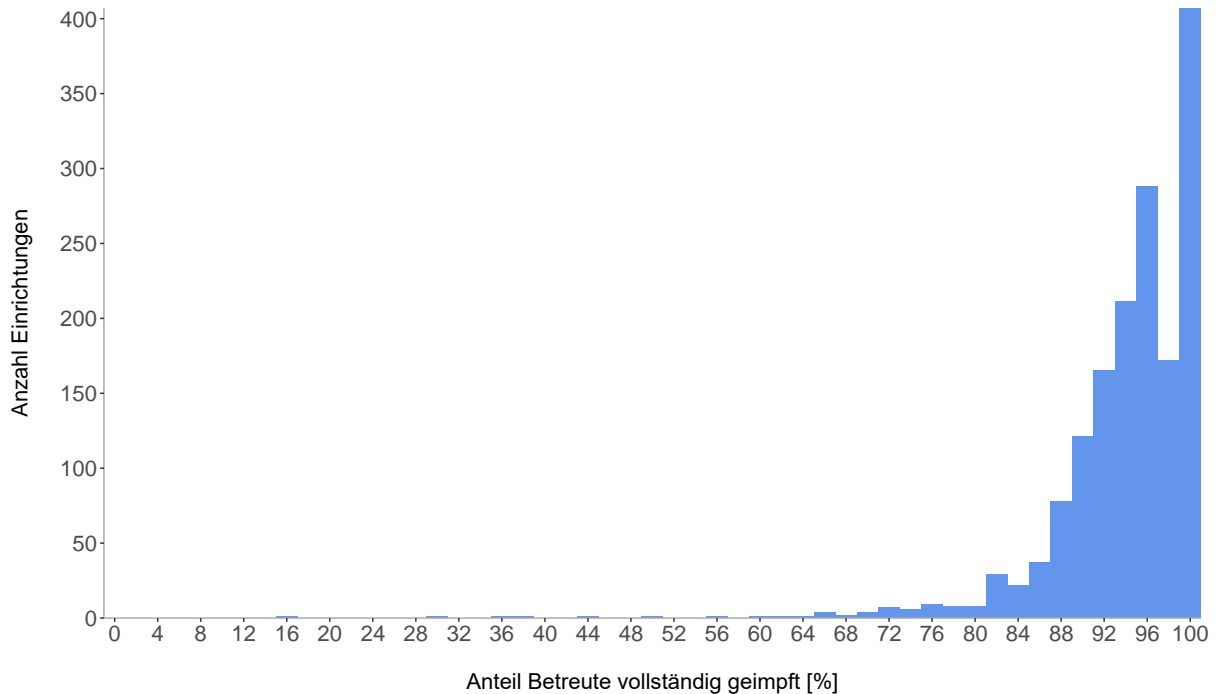


Abbildung 1a und b: Impfquote(Grundimmunisierung) unter den Betreuten (1a hellblau) und den Beschäftigten (1b dunkelblau) in den meldenden voll-und teilstationären Pflegeeinrichtungen, Baden-Württemberg, Stand: 25.03.2022.



Baden-Württemberg

Ministerium für Soziales, Gesundheit und Integration
Landesgesundheitsamt

Referat 73 Gesundheitsschutz, Infektionsschutz und Epidemiologie

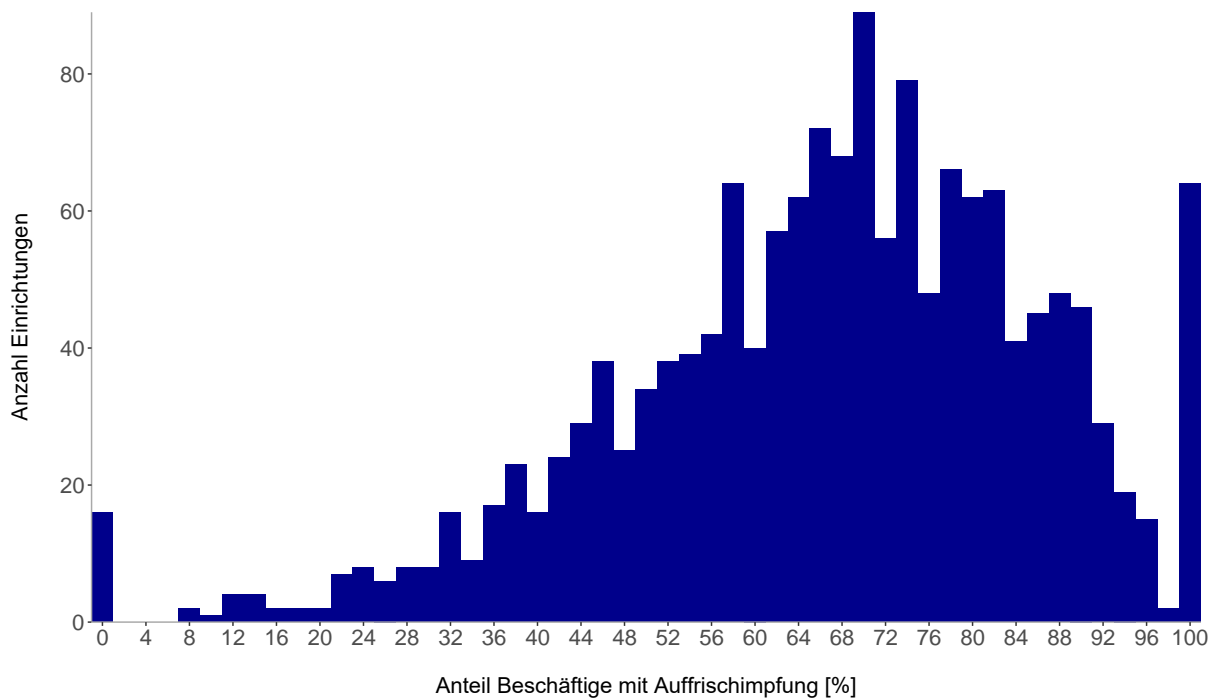
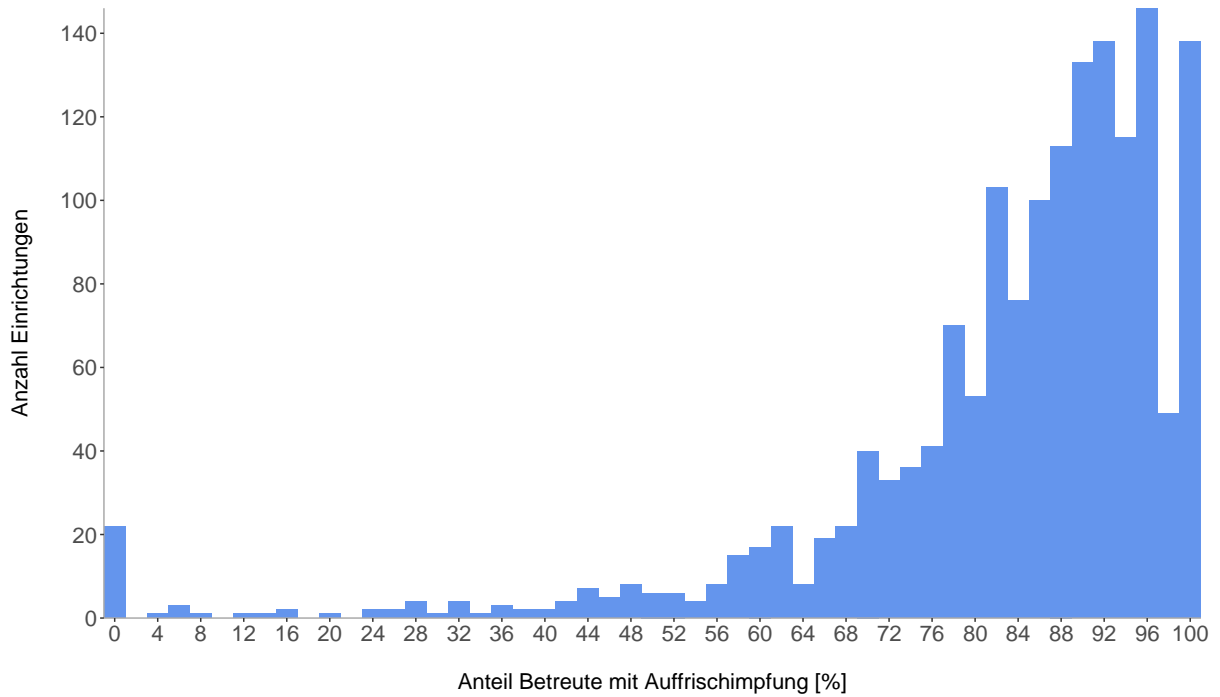


Abbildung 2a und b: Impfquote für die Auffrischimpfung unter den Betreuten (2a hellblau) und den Beschäftigten (2b dunkelblau) in den meldenden voll- und teilstationären Pflegeeinrichtungen, Baden-Württemberg, Stand: 25.03.2022.



Baden-Württemberg

Ministerium für Soziales, Gesundheit und Integration
Landesgesundheitsamt

Referat 73 Gesundheitsschutz, Infektionsschutz und Epidemiologie

Vollstationäre Pflegeeinrichtungen:

Auswertung der Impfquoten von Betreuten und Beschäftigten in vollstationären Pflegeeinrichtungen

Dem Landesgesundheitsamt Baden-Württemberg liegen Daten von 1.312 der 1.541 vollstationären Pflegeeinrichtungen (85,1%) in Baden-Württemberg vor. Nach Datenbereinigung konnten Daten aus 1.077 vollstationären Einrichtungen (70% aller Einrichtungen) zur Analyse der Impfquoten unter Betreuten (n=64.617) und 1.045 (68% aller Einrichtungen) zur Analyse der Impfquoten unter Beschäftigten (n=68.525) in die Auswertung einbezogen werden.

Sowohl für die Betreuten als auch die Beschäftigten in den vollstationären Pflegeeinrichtungen lagen die Impfquoten für die Grundimmunisierung und die Auffrischimpfung jeweils über den Impfquoten in den korrespondierenden Altersgruppen (Grundimmunisierung: Bevölkerung 18-59: 82,3%; Beschäftigte 91,5%; Bevölkerung 60+: 87,3%, Betreute 93,8%. Auffrischimpfung: Bevölkerung 18-59: 61,7%; Beschäftigte 64,9%; Bevölkerung 60+: 76,1%, Betreute 83,1%) (Details siehe Tabelle 3).

Tabelle 3: Gesamtanzahl gemeldeter Beschäftigter und Betreuer nach Impfstatus in vollstationären Pflegeeinrichtungen, Baden-Württemberg, Datenstand: 25.03.2022.

Vollstationäre Einrichtungen	Anteil ungeimpft [%]		Anteil unvollständig geimpft [%]		Anteil vollständig geimpft [%]		Anteil mit Auffrischimpfung [%]	
	Durchschnitt (Min; Max)	Median (IQR)	Durchschnitt (Min; Max)	Median (IQR)	Durchschnitt (Min; Max)	Median (IQR)	Durchschnitt (Min; Max)	Median (IQR)
Beschäftigte	6,3 (0; 53)	5 (2-9)	1,8 (0; 45)	0 (0-2)	91,5 (47; 100)	93 (88-97)	64,9 (0; 100)	67 (54-78)
Betreute	5,0 (0; 66)	4 (1-7)	1,1 (0; 48)	0 (0-1)	93,8 (31; 100)	95 (91-98)	83,1 (0; 100)	87 (78-93)

In Abbildung 3 und 4 ist die Verteilung der Impfquoten von Betreuten und Beschäftigten in vollstationären Pflegeeinrichtungen differenziert nach Impfstatus dargestellt.



Baden-Württemberg

Ministerium für Soziales, Gesundheit und Integration
Landesgesundheitsamt

Referat 73 Gesundheitsschutz, Infektionsschutz und Epidemiologie

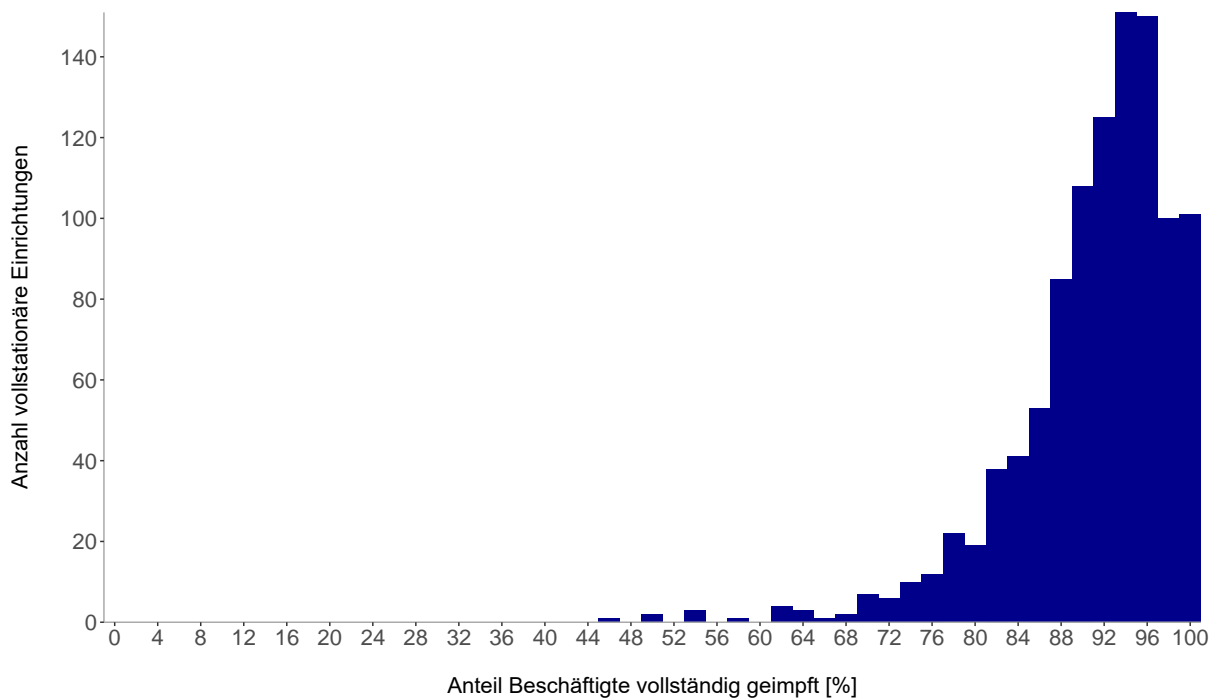
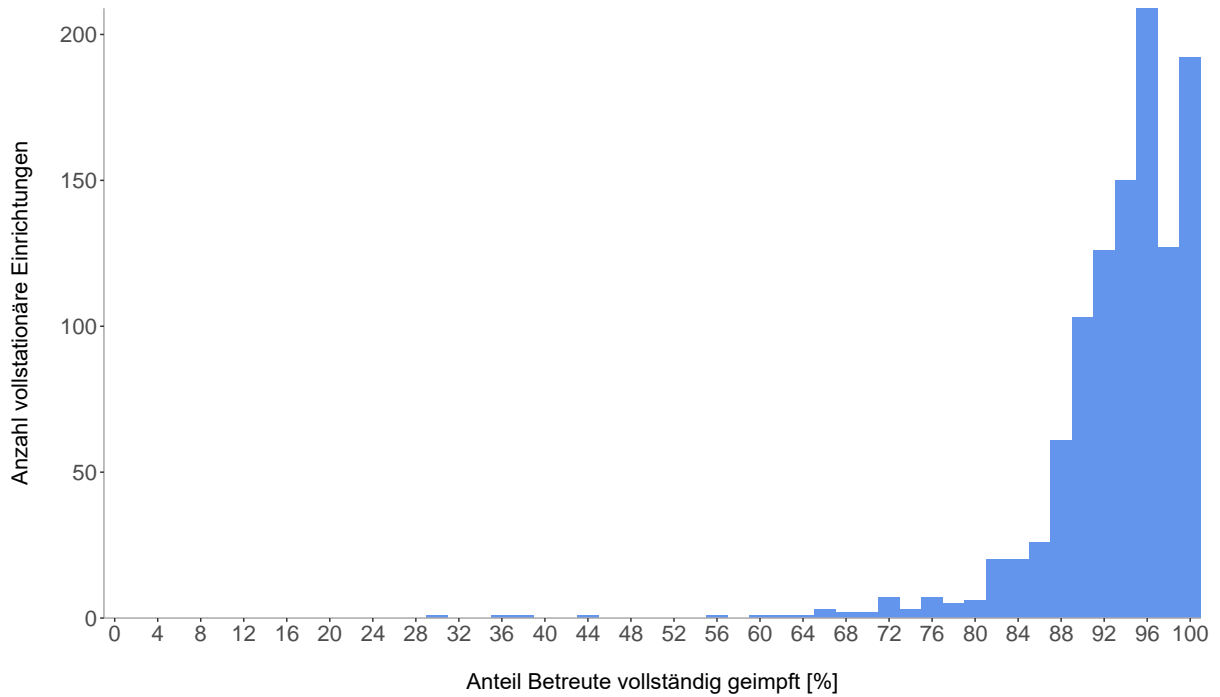


Abbildung 3a und b: Impfquote(Grundimmunisierung) unter den Betreuten (3a hellblau) und den Beschäftigten (3b dunkelblau) in vollstationären Pflegeeinrichtungen, Baden-Württemberg, Stand: 25.03.2022.



Baden-Württemberg

Ministerium für Soziales, Gesundheit und Integration
Landesgesundheitsamt

Referat 73 Gesundheitsschutz, Infektionsschutz und Epidemiologie

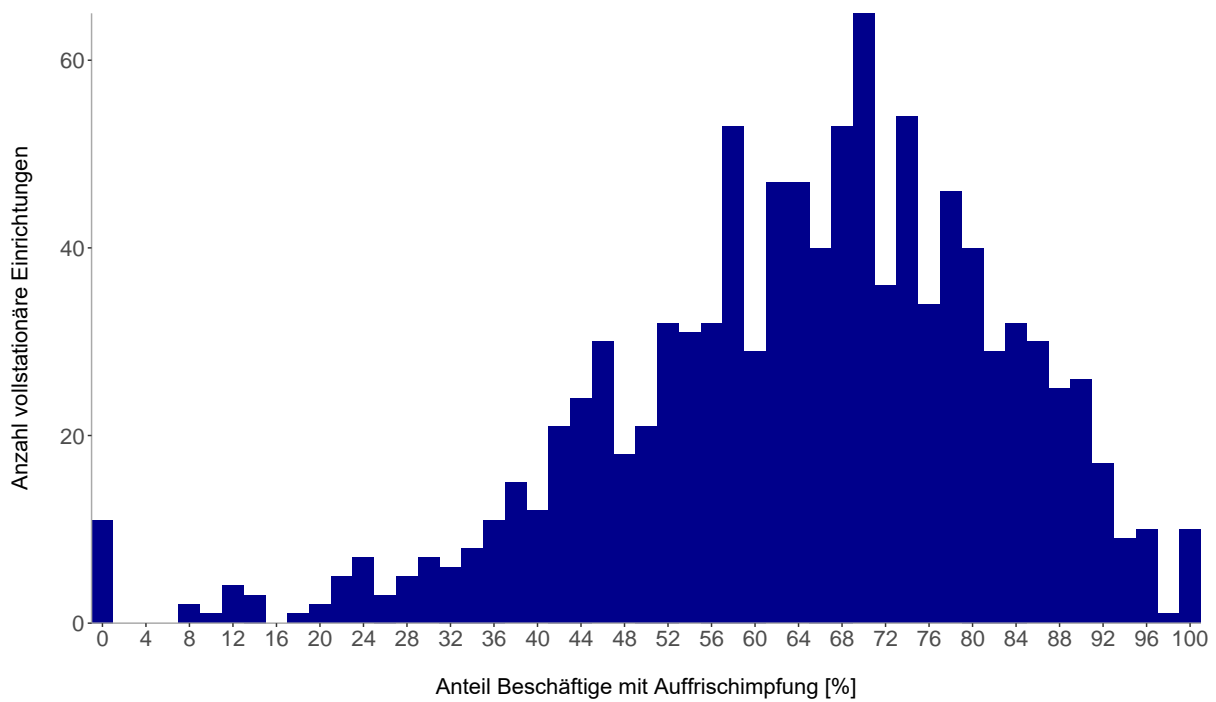
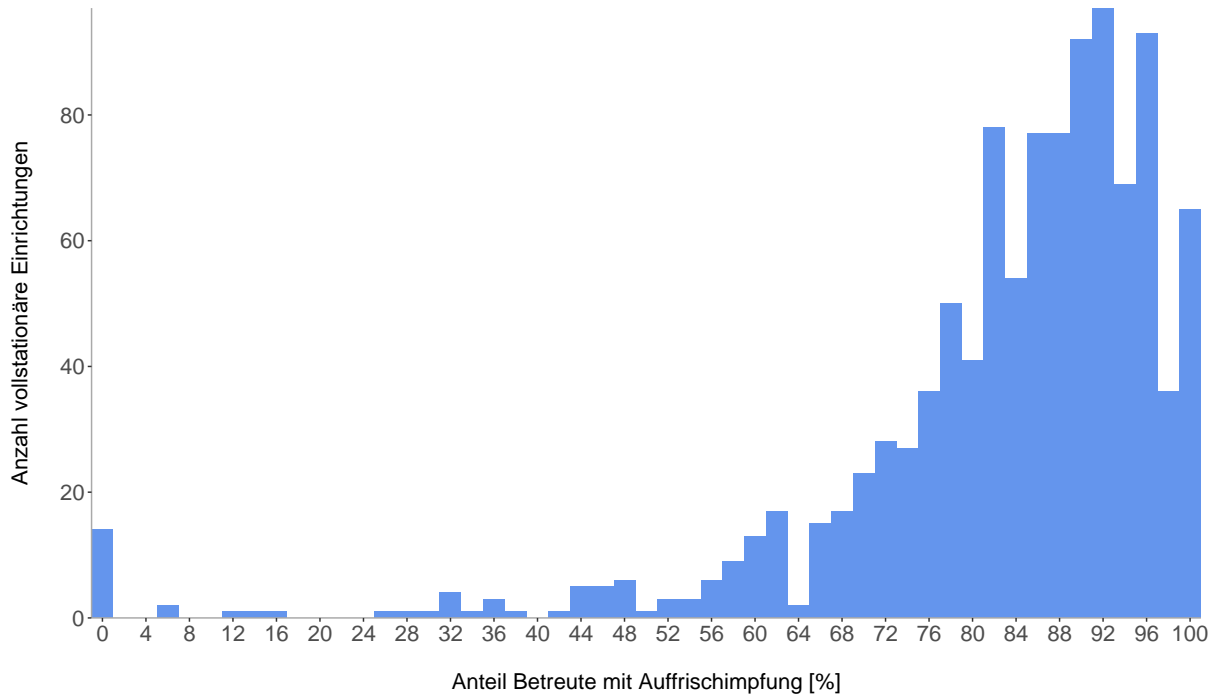


Abbildung 4a und b: Impfquote für die Auffrischimpfung unter den Betreuten (4a hellblau) und den Beschäftigten (4b dunkelblau) in vollstationären Pflegeeinrichtungen, Baden-Württemberg, Stand: 25.03.2022.



Baden-Württemberg

Ministerium für Soziales, Gesundheit und Integration
Landesgesundheitsamt

Referat 73 Gesundheitsschutz, Infektionsschutz und Epidemiologie

Teilstationäre Pflegeeinrichtungen

Auswertung der Impfquoten von Betreuten und Beschäftigten in teilstationären Pflegeeinrichtungen

Dem Landesgesundheitsamt Baden-Württemberg liegen Daten zu insgesamt 341 teilstationären Pflegeeinrichtungen vor. Nach Datenbereinigung konnten Daten aus 293 teilstationären Pflegeeinrichtungen zur Analyse der Impfquoten unter Betreuten (n=8.993) und 292 zur Analyse der Impfquoten unter Beschäftigten (n=5.376) zur Verfügung.

Sowohl für die Betreuten als auch die Beschäftigten in den teilstationären Einrichtungen lagen die Quoten für die Grundimmunisierung und die Auffrischimpfung jeweils über den Impfquoten in den korrespondierenden Altersgruppen (Grundimmunisierung: Bevölkerung 18-59: 82,3%; Beschäftigte 92,4%; Bevölkerung 60+: 87,3%, Betreute 96,6%. Auffrischimpfung: Bevölkerung 18-59: 61,7%; Beschäftigte 76,2%; Bevölkerung 60+: 76,1%, Betreute 83,6%) (Details siehe Tabelle 4).

Tabelle 4: Gesamtanzahl gemeldeter Beschäftigter und Betreuer nach Impfstatus in teilstationären Pflegeeinrichtungen, Baden-Württemberg, Datenstand: 25.03.2022.

Teilstationäre Einrichtungen	Anteil ungeimpft [%]		Anteil unvollständig geimpft [%]		Anteil vollständig geimpft [%]		Anteil mit Auffrischimpfung [%]	
	Durchschnitt (Min; Max)	Median (IQR)	Durchschnitt (Min; Max)	Median (IQR)	Durchschnitt (Min; Max)	Median (IQR)	Durchschnitt (Min; Max)	Median (IQR)
Beschäftigte	6,1 (0; 57)	0 (0-10)	1,0 (0; 20)	0 (0-0)	92,4 (43; 100)	95 (88-100)	76,2 (0; 100)	82 (67-91)
Betreute	2,9 (0; 50)	0 (0-4)	0 (0; 18)	0 (0-0)	96,6 (50; 100)	100 (95-100)	83,6 (0; 100)	91 (79-97)

In Abbildung 5 und 6 ist die Verteilung der Impfquoten von Betreuten und Beschäftigten in teilstationären Pflegeeinrichtungen differenziert nach Impfstatus dargestellt.



Baden-Württemberg

Ministerium für Soziales, Gesundheit und Integration
Landesgesundheitsamt

Referat 73 Gesundheitsschutz, Infektionsschutz und Epidemiologie

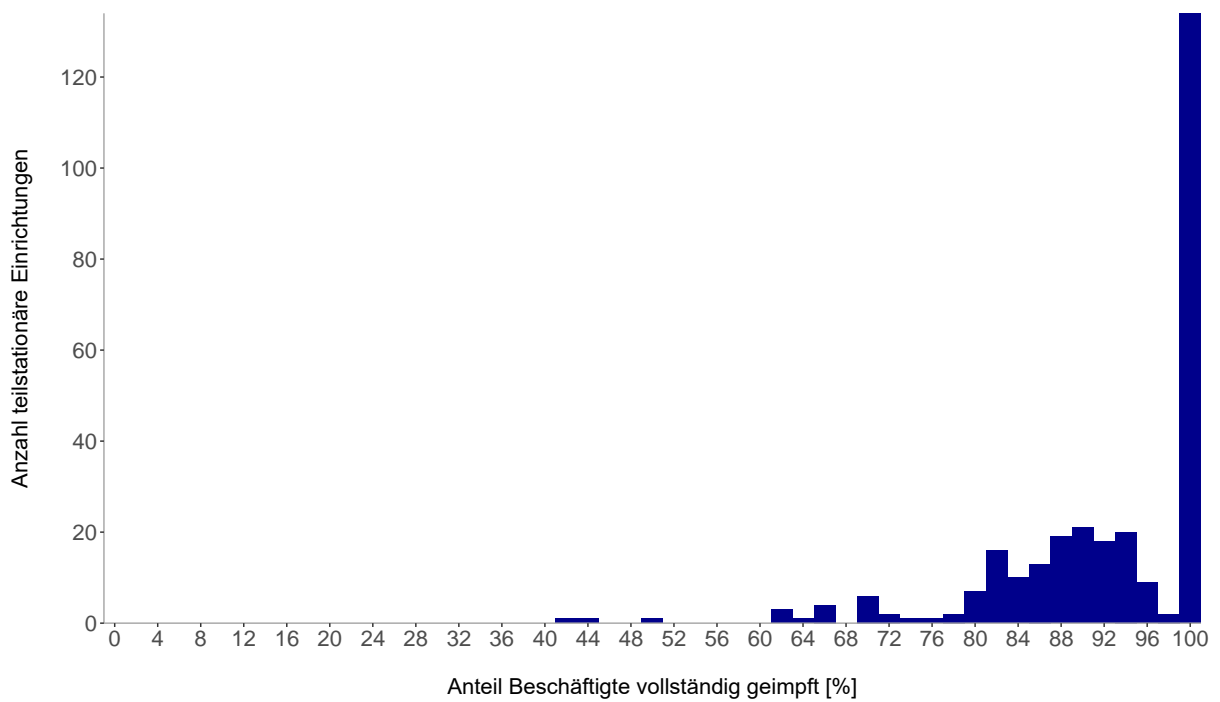
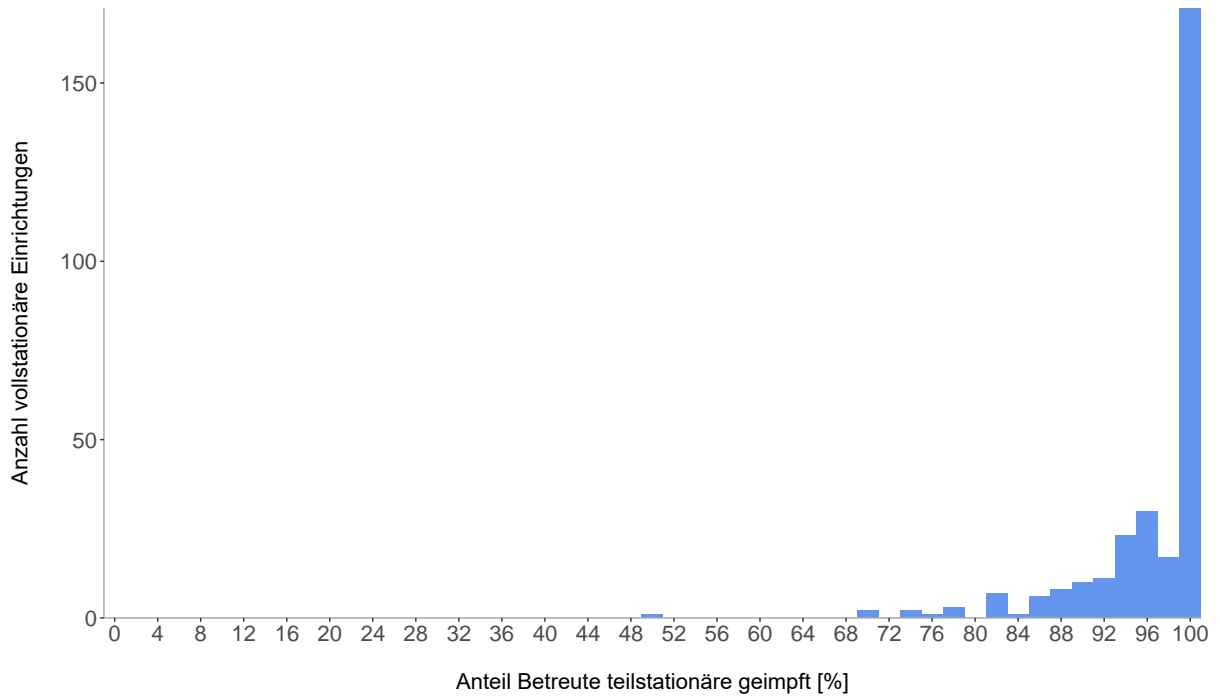


Abbildung 5a und b: Impfquote(Grundimmunisierung) unter den Betreuten (5a hellblau) und den Beschäftigten (5b dunkelblau) in teilstationären Pflegeeinrichtungen, Baden-Württemberg, Stand: 25.03.2022.



Baden-Württemberg

Ministerium für Soziales, Gesundheit und Integration
Landesgesundheitsamt

Referat 73 Gesundheitsschutz, Infektionsschutz und Epidemiologie

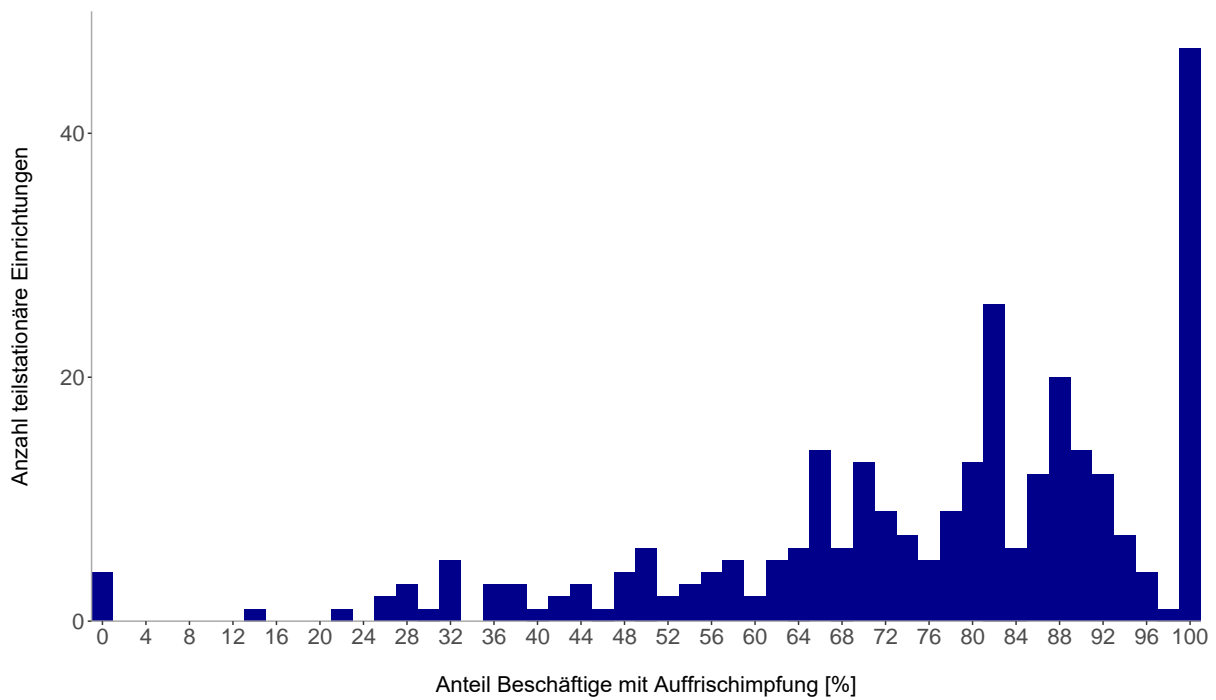
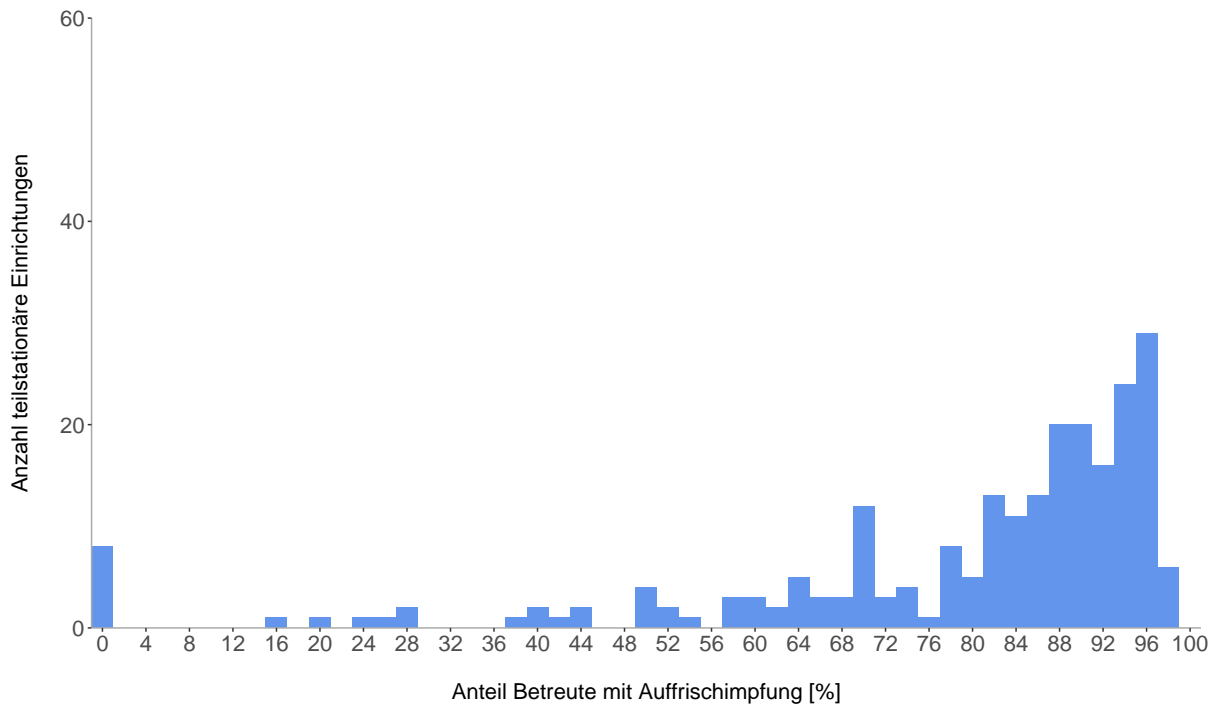


Abbildung 6a und b: Impfquote für die Auffrischimpfung unter den Betreuten (6a hellblau) und den Beschäftigten (6b dunkelblau) in teilstationären Pflegeeinrichtungen, Baden-Württemberg, Stand: 25.03.2022.



Baden-Württemberg

Ministerium für Soziales, Gesundheit und Integration
Landesgesundheitsamt

Referat 73 Gesundheitsschutz, Infektionsschutz und Epidemiologie

Datenauswertung: Die Datenerhebung wurde von den Einrichtungen unterschiedlich gehandhabt:

a) unter den Beschäftigten kann nicht nur das Pflegepersonal mit aufgenommen sein; b) einige Einrichtungen haben die Betreute und das Personal mit Auffrischimpfungen separat aufgelistet und nicht zu den vollständig Geimpften gezählt; c) die Summe des Personals bzw. der Betreuten in den einzelnen Impfkategorien ergab nicht immer die Summe des Gesamtpersonals bzw. der Betreuten; d) einige Einrichtungen haben Beschäftigte aus Standorten, die nicht innerhalb des Meldekraises liegen, mit aufgenommen; e) der Umgang mit Genesenen wurde nicht einheitlich gehandhabt; und f) einige wenige Einrichtungen (3) sind sowohl teil- wie auch vollstationär. Für diese Auswertung wurden diese Einrichtungen den vollstationären zugeordnet.

Um den Datensatz auswerten zu können wurden folgende Datenkorrekturen durchgeführt:

- 1.) Wenn Auffrischimpfungen nicht zu den vollständig Geimpften mit aufgelistet wurden, wurde diese korrigiert
- 2.) Wenn die Gesamtanzahl an Beschäftigten bzw. Betreuten von mehr als 5 von der Summe der nach Impfstatus Ausgewiesenen abgewichen ist, wurden diese Angaben nicht mit in die Analyse eingeschlossen
- 3.) Für den Nenner der jeweiligen einrichtungsspezifischen Quote nach Impfstatus wurde die Anzahl der Betreute bzw. des Personals ohne Informationen zum Impfstatus ausgeschlossen
- 4.) Einrichtungen, die für alle Betreuten bzw. Beschäftigten keine Informationen zum Impfstatus vorliegen hatten, wurden in der jeweiligen Analyse ausgeschlossen.